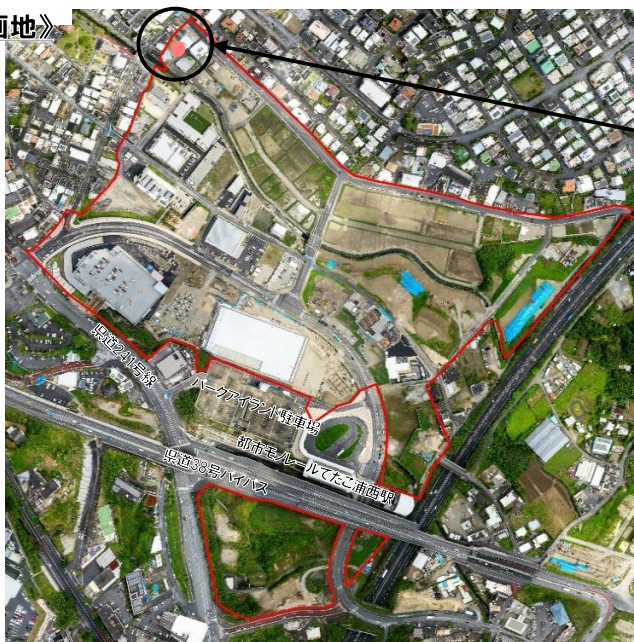


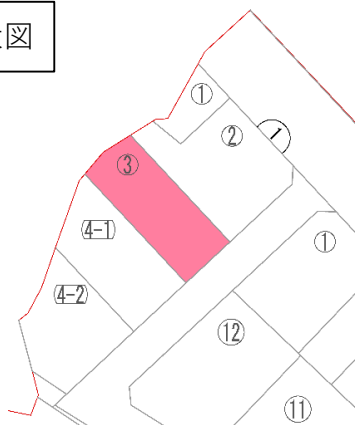
保留地概要

てだこ浦西駅周辺地区《1街区3画地》

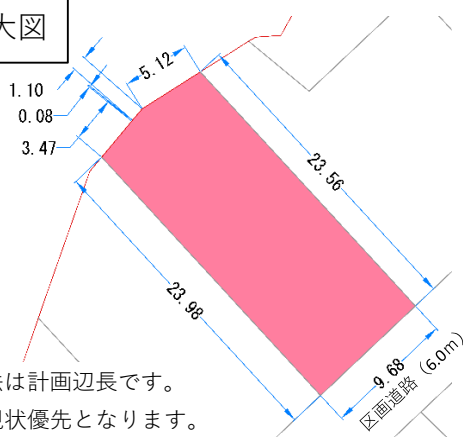


保留地位置

街区拡大図



画地拡大図



注) 図の寸法は計画辺長です。
販売は現状優先となります。

保留地位置	1街区3画地	用途地域	第2種中高層住居専用地域
面積	233.80㎡ (約70.7坪)	指定建ぺい率	60%
予定価格 (最低制限価格)	46,269,000円	指定容積率	200%
駅までの所要時間 (片道)	徒歩約10分	駅までの移動距離約770m	

てだこ浦西駅周辺地区地区計画

●その他、建築物の敷地面積の最低限度、壁面の位置の制限、形態または意匠の制限、垣またはさくの構造の制限あり●地区外沿いで段差あり。
※詳細については、浦添市都市建設部 美らまち推進課 (098-876-1234)

建築物高さ限度	計画建物最高部 標高140m以下
緑化率の最低限度	間口側道路境界線の1/4以上 敷地面積5%相当緑地

申込受付期間：令和7年5月2日から令和7年6月30日まで

受付場所：浦添市てだこ浦西駅周辺土地区画整理組合事務所 ☎098-988-4812
※窓口での申し込みは平日9時から17時まで ※電話での申し込みは受け付けません。

お問合せ：浦添市てだこ浦西駅周辺土地区画整理組合事務所 ☎098-988-4812

