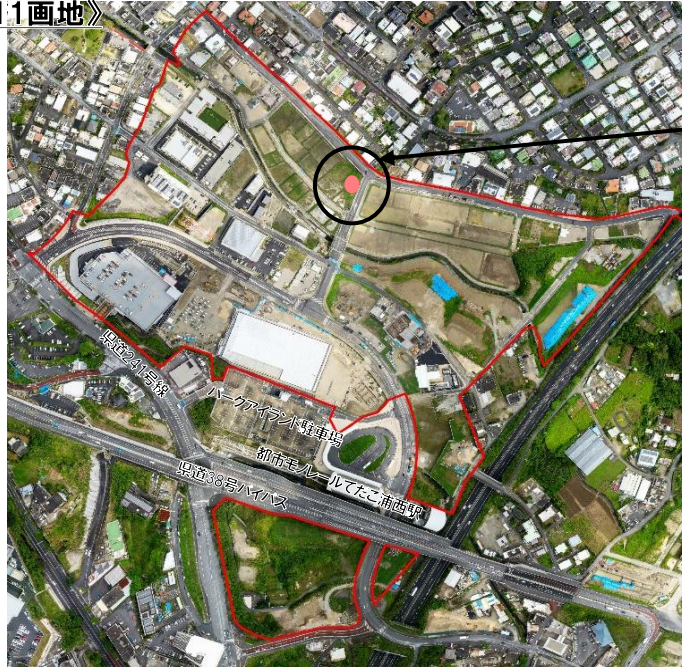


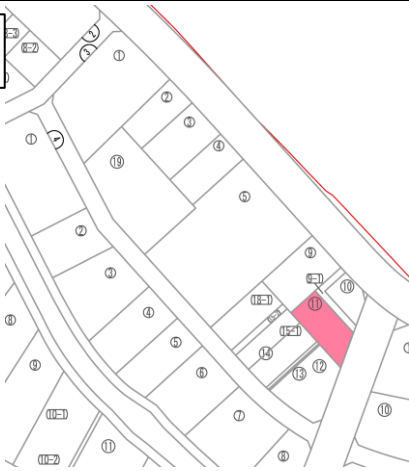
保留地概要

てだこ浦西駅周辺地区《3街区11画地》

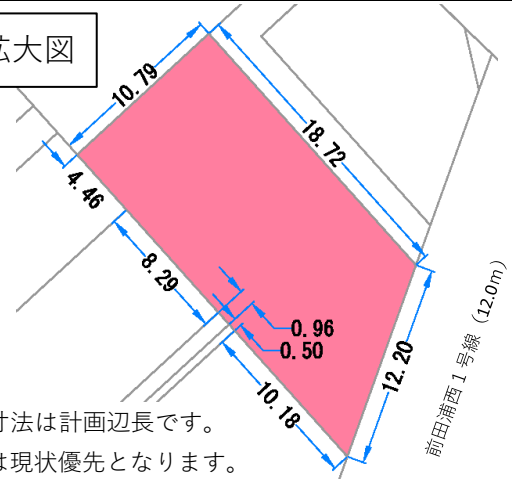


保留地位置

街区拡大図



画地拡大図



保留地位置	3街区11画地	用途地域	第2種中高層住居専用地域
面積	232.88㎡ (約70.4坪)	指定建ぺい率	60%
予定価格 (最低制限価格)	57,312,000円	指定容積率	200%
駅までの所要時間 (片道)	徒歩約6分	駅までの移動距離約451m	

てだこ浦西駅周辺地区地区計画		●その他、建築物の敷地面積の最低限度、壁面の位置の制限、形態または意匠の制限、垣またはさくの構造の制限あり ※詳細については、浦添市都市建設部 美らまち推進課 (098-876-1234)
建築物高さ限度	計画建物最高部 標高140m以下	
緑化率の最低限度	間口側道路境界線の1/4以上 敷地面積5%相当緑地	

申込受付期間：令和7年5月2日から令和7年6月30日まで

受付場所：浦添市てだこ浦西駅周辺土地区画整理組合事務所 ☎098-988-4812

※窓口での申し込みは平日9時から17時まで ※電話での申し込みは受け付けません。

お問合せ：浦添市てだこ浦西駅周辺土地区画整理組合事務所 ☎098-988-4812

